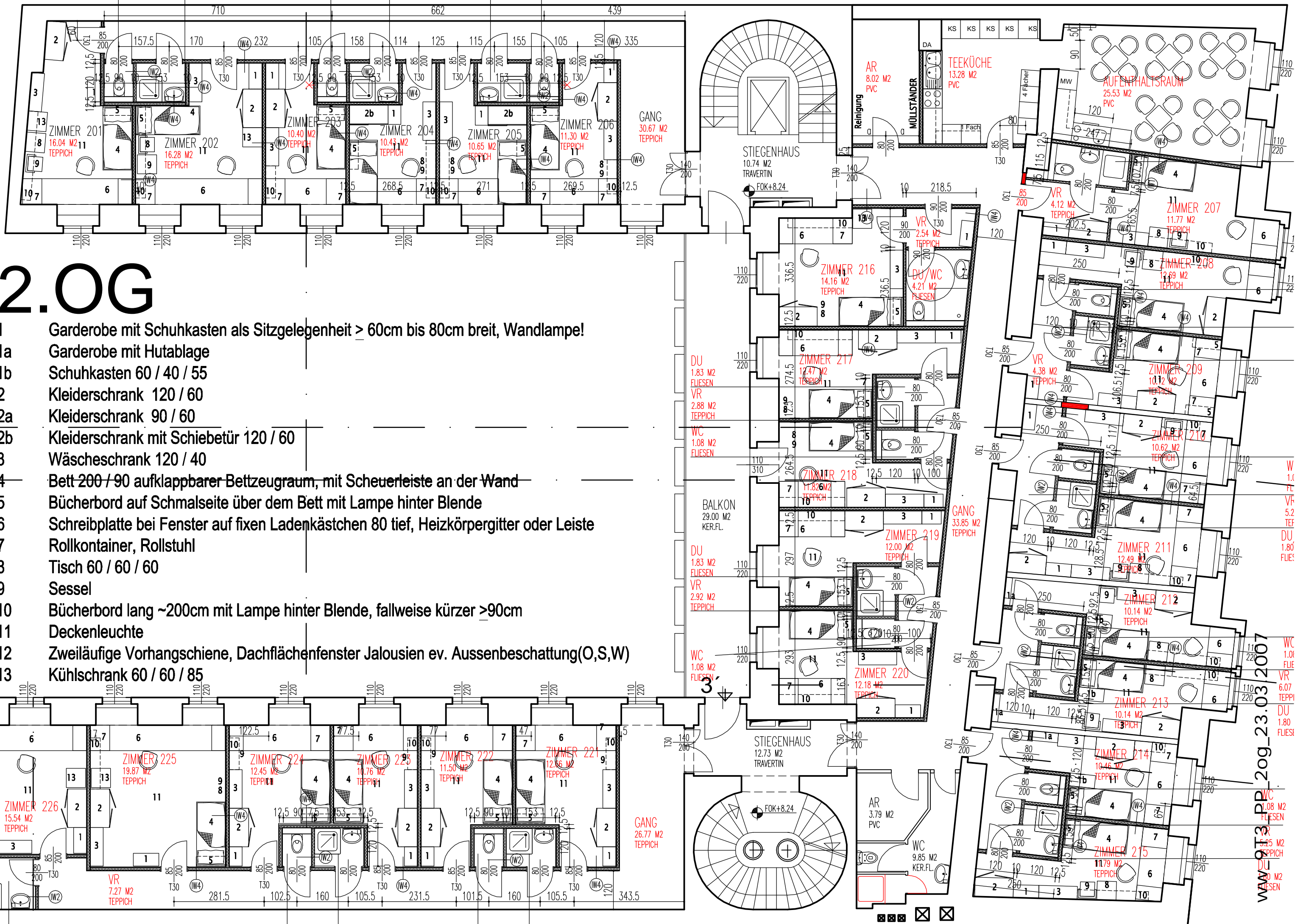


# 2.OG

- 1 Garderobe mit Schuhkasten als Sitzgelegenheit > 60cm bis 80cm breit, Wandlampe!
- 1a Garderobe mit Hutablage
- 1b Schuhkasten 60 / 40 / 55
- 2 Kleiderschrank 120 / 60
- 2a Kleiderschrank 90 / 60
- 2b Kleiderschrank mit Schiebetür 120 / 60
- 3 Wäscheschrank 120 / 40
- 4 Bett 200 / 90 aufklappbarer Bettzeugraum, mit Scheuerleiste an der Wand
- 5 Bücherbord auf Schmalseite über dem Bett mit Lampe hinter Blende
- 6 Schreibplatte bei Fenster auf fixen Ladenkästchen 80 tief, Heizkörpergitter oder Leiste
- 7 Rollcontainer, Rollstuhl
- 8 Tisch 60 / 60 / 60
- 9 Sessel
- 10 Bücherbord lang ~200cm mit Lampe hinter Blende, fallweise kürzer >90cm
- 11 Deckenleuchte
- 12 Zweiläufige Vorhangschiene, Dachflächenfenster Jalousien ev. Aussenbeschattung(O,S,W)
- 13 Kühlschranks 60 / 60 / 85



WW 913 PP 209\_23.03.2007